



Matrix 120™是市场上体积最小的超紧凑型工业二维条码阅读器，适合于任何集成空间，同时是带有嵌入式以太网接口的最小紧凑型二维条码阅读器。

Matrix 120™有多种型号可供应，包括标准应用WVGA传感器或高分辨率条形码1.2MP传感器。此外，广角版本Matrix 120™是近距离读取的完美解决方案。

Matrix 120™采用同级别 (IP65和 0-45 °C / 32-133 °F) 中的顶级工业级部件，有适用于电子工业的ESD安全型号和适于食品和饮料环境的无玻璃防护窗。

作为Matrix系列的产品之一，Matrix 120™带有DL.CODE™配置软件、X-Press™按钮和直观的人机界面，操作极为简便，引领市场潮流。

Matrix 120™是高性能工业2D条码阅读器Matrix系列的入门级型号。

Matrix 120™是小尺寸、集成简单和高性能诉求的完美解决方案，是化学和生物医学、打印和应用系统OEM客户的理想产品。此外，这款阅读器还是电子行业、包装业、食品与饮料行业工厂自动化领域的完美入门级应用。



IDENTIFICATION

## 特点

- 体积紧凑，便于集成
- WVGA – 1.2 MP及广角型号
- 智能可选焦距，进一步提高应用灵活性
- 嵌入式以太网接口
- 同一型号串口与USB可选
- EDS防静电版本用于电子行业应用
- 偏光滤镜版适合90度垂直安装和物体表面易反光的应用
- 最高工业防护等级：IP65；工作温度：0-45 °C / 32-133 °F
- DL. Code软件配置程序使安装更为简单
- Xpress、Datalogic“绿点”技术和直观的人机界面使操作更加简单

## 应用

- PCB板制程追溯
- 工厂自动化：打印和应用系统-标签验证
- 工厂自动化：食品和饮料-可追溯性
- OEM：售货亭-自动售票机
- 医疗卫生：临床实验室-药瓶识别
- 化学与生物医学分析设备

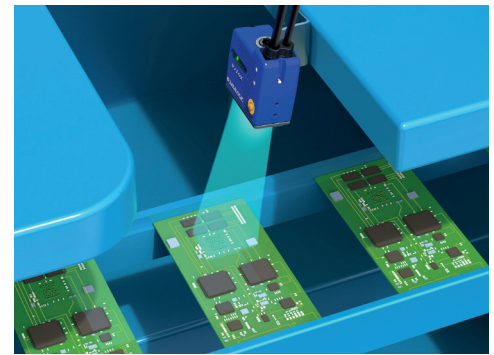
## 技术参数

读取范围 (最小-最大)	Matrix 120 - WVGA: 25-190mm [1.0-7.5 in] Matrix 120 - MP: 25-220mm [1.0-8.7 in]
对焦系统	手动切换3个预设焦距 (45, 70, 125mm - WVGA; 45, 80, 125mm - MP)
传感器	带全局快门的CMOS传感器/WVGA - 752x480 px 带全局快门的CMOS传感器/MP - 1280x960 px
帧率	高达57帧/秒 (WVGA型号), 高达36帧/秒 (MP型号)
主板内存	128 MB
可读取条码	1D代码: 所有标准一维符号 2D代码: 数据矩阵、QR码、Micro QR、Maxicode、Aztec 邮政码: 英国皇家邮政、日本邮政、Planet、Postnet等
条码方向	全方位的任何代码类型
多条码阅读	✓
电源供给/功耗	5-30 VDC; 1.6 to 2.4 W
防护等级	IP65
温度范围	0-45 °C / 32 - 133 °F
外壳材料	Zama (锌合金) - 塑料防护窗盖
外形尺寸 (代表值)	45.4 x 31.1 x 23.5 mm [1.8 x 1.2 x 1 in] (SER+USB model) 45.4 x 48.5 x 23.5 mm [1.8 x 1.9 x 1 in] (SER+ETH model)
重量	117 mm [4.1 in]带电缆 (SER+USB型) - 200 mm [7.1 in]带电缆 (SER+ETH型)
ESD安全	✓
嵌入式通信接口	RS-232/RS-422/USB 2.0 high speed (USB-CDC, USB-HID) Main RS-232 or RS-422 FD (2400 to 115200 bit/s)
以太网	嵌入式 (仅SER+ETH型号) 10/100 Mbit/s *
数字输入	通过软件编程定义的两个输入 (PNP/NPN)
数字输出	通过软件编程定义的两个输出 (PNP/NPN)
装置编程	X-PRESS™人机界面 通过以太网或串口接口配置基于Windows的调试软件 (DL.CODE™) 通过串口或以太网TCP接口在主机模式下按顺序发送编程指令

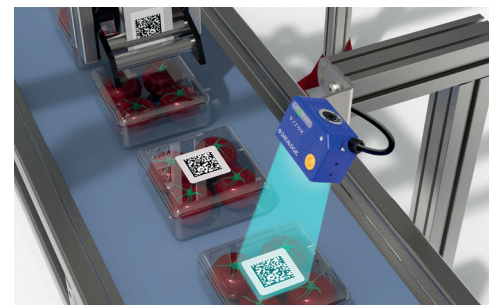
\* 嵌入式以太网接口支持应用协议: TCP/IP EtherNet/IP PROFINET-IO Modbus TCP.



制药



电子



食品和饮料

## 型号

订货号	描述	软件	传感器	接口	类型	代码库
937800006	MATRIX 120 210-100 WVGA SER+USB 1D	DL.Code	WVGA	SER+USB	STD	1D
937800007	MATRIX 120 210-110 WVGA SER+ETH 1D	DL.Code	WVGA	ETH	STD	1D
937800000	MATRIX 120 210-000 WVGA SER+USB STD	DL.Code	WVGA	SER+USB	STD	1D+2D
937800002	MATRIX 120 210-001 WVGA SER+USB ESD	DL.Code	WVGA	SER+USB	ESD	1D+2D
937800001	MATRIX 120 210-010 WVGA SER+ETH STD	DL.Code	WVGA	ETH	STD	1D+2D
937800003	MATRIX 120 210-011 WVGA SER+ETH ESD	DL.Code	WVGA	ETH	ESD	1D+2D
937800004	MATRIX 120 310-001 1.2MP SER+USB ESD	DL.Code	1.2 MP	SER+USB	ESD	1D+2D
937800005	MATRIX 120 310-011 1.2MP SER+ETH ESD	DL.Code	1.2 MP	ETH	ESD	1D+2D

Rev. 00, 10/2016